

WIKIPEDIA

Thomas Grassmann - Thomas Grassmann - Wikipedia

Révérend Thomas Grassmann, OFM Conv, (né Frederick Francis Grassmann) (18 décembre 1890 - 1er octobre 1970) était un Frère franciscain conventuel, historien et archéologue de New York colonial, qui a découvert le site du Mohawk Village américain de Caughnawaga près Fonda, État de New York.

Biographie

Né en Elizabeth NJ, il était le fils de Allemand immigrants Edward et Anna Hirt Grassmann. Il a fait ses études à la St.John's Preparatory School à Université Fordham, a assisté Salle Seton, et de 1916 à 1917, a assisté Université de Syracuse. Il a été professé en 1917, puis a étudié à la séminaire de St.Anthony sur l'Hudson à Rensselaer, NY, où il a terminé sa formation théologique. Il a été ordonné prêtre le 22 août 1920 par Évêque Edmund Gibbons.

En 1938, le père Grassmann a fondé le Fonda Memorial de Catherine Tekakwitha près de Fonda, New York. C'était à proximité de la colonie mohawk de Caughnawaga, où la convertie catholique Kateri Tekakwitha avait vécu une partie de sa vie (1656-1680) et avait été baptisée.^[1]

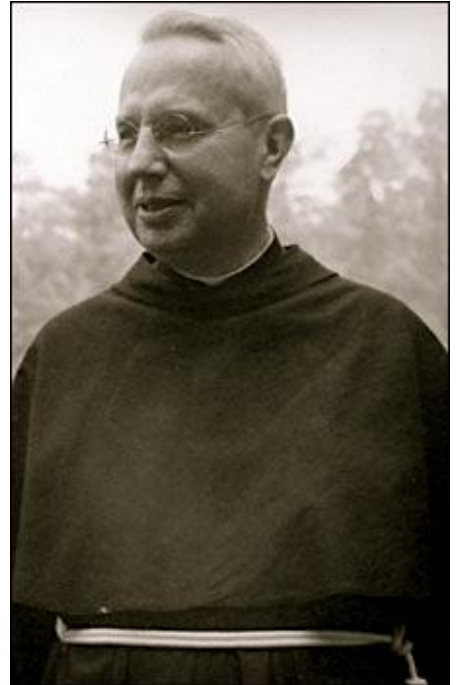
Après une exploration préliminaire par les membres de l'Association archéologique de l'État de New York dans les années 1940, Grassmann a identifié les moisissures post d'un palissade de 1950 à 1956. Les fouilles ont révélé une double palissade en bois fortifiée et fermée, appelée «château», et 12 maisons longues, recouvert d'écorce d'orme, habité par le clan des tortues des Mohawks de 1666 à 1693.^{[2][3]}

Livre de Grassmann *Les Indiens Mohawk et leur vallée: un documentaire chronologique jusqu'à la fin de 1693* (Schenectady, N.Y., Imprimé par Eric Hugo Photography and Print. Co., 1969) est devenu une ressource scientifique de premier plan sur les débuts de l'histoire de la nation Mohawk de New York coloniale.

Le site du château de Caughnawaga a été déclaré un Lieu historique national en 1973.^[4]

Le mémorial de Fonda, après la béatification de Kateri par l'Église catholique en 1980, est maintenant le sanctuaire national Kateri Tekakwitha, dont le musée abrite la collection Mohawk Caughnawaga assemblée par Grassmann.^[1]

Caughnawaga reste le seul entièrement fouillé Iroquois village en Amérique du Nord. Grassmann a été honoré par l'inhumation sur le site qu'il a fouillé.



Rév. Thomas Grassmann, OFM Conv. (1890-1970), excavateur de Caughnawaga.



La pierre tombale de Grassmann sur le site de Caughnawaga.

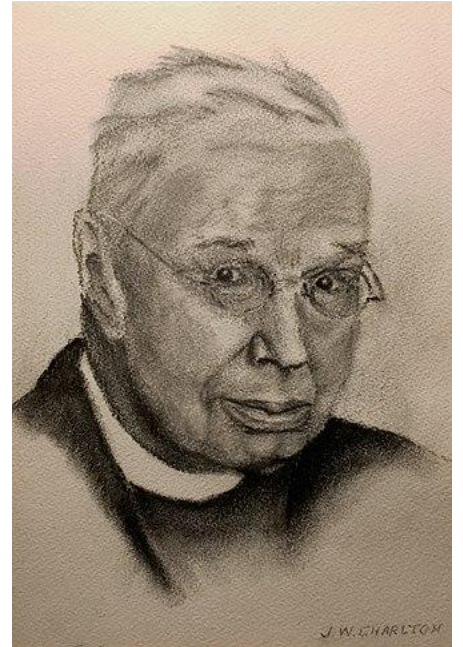
Les références

1. Le sanctuaire national de la bienheureuse Kateri Tekakwitha, «Histoire du sanctuaire» [1] (<http://www.katerishrine.com/history.html>)
2. «Les catholiques aiment le sanctuaire de Fonda dédié à la bienheureuse Kateri Tekakwitha» *Le (Albany, État de New York) Évangéliste* "Copie archivée" (<https://web.archive.org/web/20110722202827/http://www.evangelist.org/archive/html/0521fnda.htm>). Archivé de l'original (<http://www.evangelist.org/archive/html/0521fnda.htm>) sur 22/07/2011. Récupéré 2010-09-24.

3. [waymarking.com](http://www.waymarking.com/waymarks/WM79B1_Mohawk_Iroquois_Indian_Burial_Site_Fonda_New_York), «Site de sépulture des Indiens Mohawk et Iroquois» (http://www.waymarking.com/waymarks/WM79B1_Mohawk_Iroquois_Indian_Burial_Site_Fonda_New_York)
4. Service des parcs nationaux, Enquête sur les sites et bâtiments historiques (http://www.nps.gov/history/history/online_books/explorers/sitee21.htm)

Liens externes

- [Œuvres de ou à propos de Thomas Grassmann](https://archive.org/search.php?query=%28%28subject%3A%22Grassmann%2C%20Thomas%22%20OR%20subject%3A%22Thomas%20Grassmann%22%20OR%20creator%3A%22Grassmann%2C%20Thomas%22%20OR%20creator%3A%22Thomas%20Grassmann%22%20OR%20title%3A%22Thomas%20Grassmann%22%20OR%20description%3A%22Grassmann%2C%20Thomas%22%20OR%20description%3A%22Thomas%20Grassmann%22%29%20OR%20%28%221890-1970%22%20AND%20Grassmann%29%29%20AND%20%28-mediatype:software%29) (<https://archive.org/search.php?query=%28%28subject%3A%22Grassmann%2C%20Thomas%22%20OR%20subject%3A%22Thomas%20Grassmann%22%20OR%20creator%3A%22Grassmann%2C%20Thomas%22%20OR%20creator%3A%22Thomas%20Grassmann%22%20OR%20title%3A%22Thomas%20Grassmann%22%20OR%20description%3A%22Grassmann%2C%20Thomas%22%20OR%20description%3A%22Thomas%20Grassmann%22%29%20OR%20%28%221890-1970%22%20AND%20Grassmann%29%29%20AND%20%28-mediatype:software%29>) à [Archives Internet](#)



Croquis du P. Thomas Grassmann

Basis of this page is in Wikipedia. Text is available under the CC BY-SA 3.0 Unported License. Non-text media are available under their specified licenses. Wikipedia® is a registered trademark of the Wikimedia Foundation, Inc. wikiqube.net is an independent company and has no affiliation with Wikimedia Foundation.