

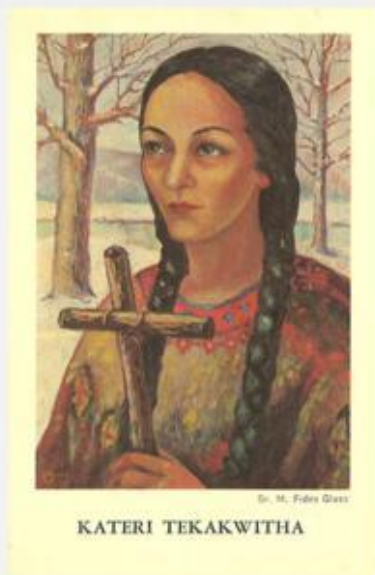
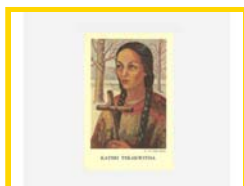


DÉCOUVRIR

RECHERCHER

CRÉER

CONNEXION



80-8846

OBJETS > MOYENS D'EXPRESSION : ATTRIBUT

KATERI TEKAKWITHA

1956
IMAGE PIEUSE

1985

2019



[DÉCOUVRIR](#)[RECHERCHER](#)[CRÉER](#)[CONNEXION](#)

Musée de la civilisation

DESCRIPTION

Dans un décor naturel, buste de Kateri Tekakwitha, cheveux tressés, tenant une croix

EN LIRE PLUS

DATE

1959 po

PRODUCTION

MATÉRIAUX

Encre; Papier

×

DIMENSIONS

Hauteur × Largeur
10.8 cm × 6.9 cm

×