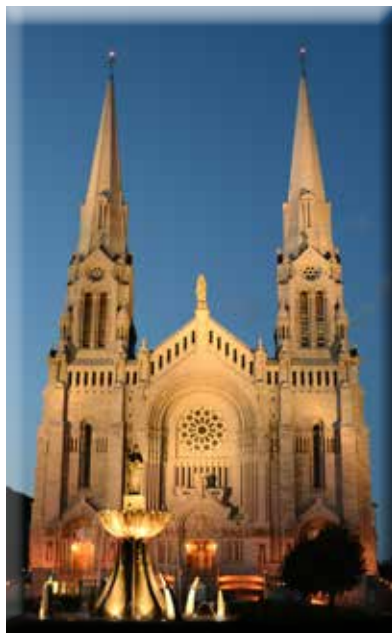
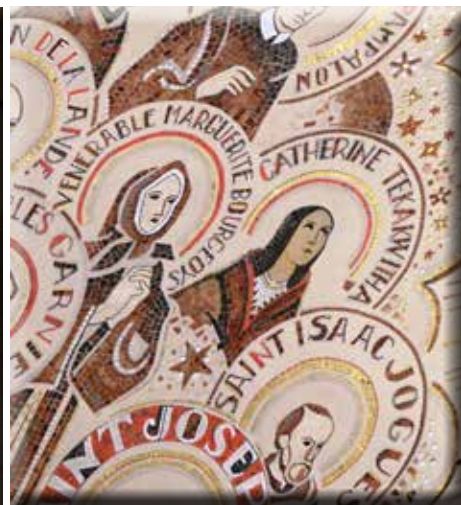


KATERI À LA BASILIQUE  
SAINTE-ANNE-DE-BEAUPRÉ





Haut: Détails de la mosaïque au plafond représentant les premiers missionnaires canadiens et sainte Catherine Tekakwitha

Gauche: Grande représentation d'une icône située au côté droit de l'autel.

*Dans la chapelle au-dessous de la basilique...*



Si vous connaissez mon histoire, vous vous souviendrez qu'adolescente, j'ai eu la petite vérole et mon beau visage d'enfant est resté marqué par la maladie. Je ressentais au plus profond de mon cœur, le regard des personnes. Je voulais me donner toute entière à Dieu, mais mon peuple ne le voyait pas ainsi. J'ai donc dû quitter mon pays, ma terre natale et mon peuple et me réfugier au Canada. Alors que j'aurais pu demeurer dans les ténèbres, Dieu a fait de moi une lumière pour mon peuple et toutes les nations. Lorsque vous serez devant la fresque qui m'est dédiée, méditez sur le fait que votre seule et vraie valorisation, c'est dans le Christ que vous devez la trouver. Nous avons tous besoin d'aimer et d'être aimé, mais la source d'amour doit venir de Dieu et le torrent de tendresse qui s'en suit doit se déverser en Dieu. Demeurons en communion ; dans ce parcours, nous voulons vous guider vers l'amour.

